



Wibi Soerjadi kwam gezellig met zijn vader



Ben Cramer met partner Carla Cramer en Palazzo-Chef Herman den Blijker



Lonny Gerungan (links) en partner Warren Bright



Wubbo Ockels en partner



Tony Neef (links) en partner Benny



Het entertainment is overal, zelfs bovenin de gezellige spiegeltent

Het prachtige diner spektakel is voor het tweede jaar op rij neergestreken naast het Amsterdamse Bijlmer station. Niet de meest glamoureuze plek van Nederland, maar eenmaal binnen waan je jezelf in een bijzonder sfeervol, droomachtig paleisje.

U bevindt zich namelijk in de 19e eeuwse nostalgische 'Salon Victoria', een heuse spiegeltent. Niet eentje waar u vroeger pofertjes at maar authentieke, sjeke eetgelegenheden waar het entertainment centraal staat.

De culinaire hoogstandjes waren de vorige editie goed bevalen dus ook deze keer mag Herman den Blijker zijn naam aan

Palazzo verbinden. Hij heeft o.a. gerechten als zalm met venkel, risottokroketjes met truffel, kalfende met eigengemaakte jus en brownie met vanille-ijs op het vier gangen menu staan.

U kunt trouwens nog tot en met februari het unieke avondje uit bijwonen, daarna verhuist het feest naar Parijs. Komediant Peter Shub was trouwens onze favoriete artiest, briljant haha!



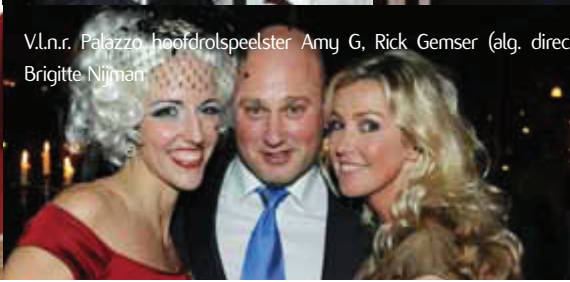
Chaira Borderslee in een jurk van een nieuwe Nederlandse ontwerper, Allan Vos



De topkoks Robert Kranenburg (links) en Ramon Beuk genoten van het menu van hun collega



André van Duin en de Amerikaanse Palazzo komiek Peter Shub



V.l.n.r. Palazzo hoordrolspeelster Amy G, Rick Gemser (alg. directeur Palazzo) en Brigitte Nijman